



# *DaraDent Catalog*

*[www.IranDental.ir](http://www.IranDental.ir) (DaraDent Co)*

... excellent and precise results.



# *Lenova Manual Press*



# تاریخچه

امروزه با توجه به ارتقا فن آوری، پخت و تزریق اینگات های  
سرامیکی در کوره های پرس اتوماتیک صورت می پذیرد.

هزینه بالای دستگاه پرس اتوماتیک، ایران دنتال را بر آن داشت  
که دستگاهی متناسب با شرایط اقتصادی تولید نماید.

در این راستا ایران دنتال با تیم جوان و متخصص خود، اقدام به  
طراحی دستگاهی با کیفیت محصول نهایی کاملا مشابه با فریم  
حاصل از دستگاه پرس اتوماتیک، نموده است.





*Lenova*

پرس دستی

واحد	مشخصات	ردیف
36 cm	طول	۱
28 cm	ارتفاع	۲
4000 gr	وزن	۳
2 mm	ضخامت ورق	۴
11 cm	عرض دهانه ورودی	۵
17 cm	ارتفاع دهانه ورودی	۶
100 N	حداکثر تامین نیروی فشار	۷

# مزایا

- ✓ حذف هزینه های مزاد راه اندازی دستگاه اتومات
- ✓ قابلیت تعویض پذیری تمامی قطعات (خدمات پس از فروش)
- ✓ استفاده از رنگ نسوز کوره ای جهت افزایش عمر کیفیت سطحی دستگاه
- ✓ طراحی ویژه به منظور راحتی در حمل و نقل
- ✓ ۱۸ ماه گارانتی و خدمات پس از فروش با ارسال قطعات یدکی
- ✓ ارسال محصول به مدت ۴۸ ساعت کاری به تمامی نقاط کشور



- ✓ تامین نیروی لازم جهت تزریق به صورت دستی و با سرعتی قابل کنترل
- ✓ تزریق کامل اینگات و حصول فریم بدون عیوب سطحی (حفره و ... بر اساس تکنیک های منحصر به فرد ارائه شده در پکیج آموزشی
- ✓ کیفیت محصول کاملا مشابه با نمونه فریم پرس اتوماتیک
- ✓ وجود فضای کافی در کانال جهت قرارگیری قالب با حداکثر قطر ۱۰ سانتی متر
- ✓ قابلیت تزریق سیلندر چندین سیلندر به صورت همزمان
- ✓ عدم پیچیدگی تجهیز در زمان تزریق جهت راحتی و افزایش ایمنی
- ✓ سرعت بالا در تزریق اینگات

# دوره آموزشی نحوه کار با پرس دستی در تزریق اینگات

✓ آموزش آشنایی با تئوری ها و زیرساخت های لازم جهت کار پرس دستی و نحوه اجرا آن (دو جلسه)

✓ آماده سازی وکسپ توسط هنرجو (یک جلسه)

✓ آشنایی با سیکل های حرارتی در پروسه تزریق پرس دستی و پیاده سازی آن به منظور تزریق لمینیت با کمک پرس دستی (جلسه آخر)



100 & 200 gr

# HUMMER IPS Cylinders







# HUMMER

## سیلندرهاي پرس هامر IPS

واحد	مشخصات فنی	حجم سیلندر
78 mm	ارتفاع بدنه PMC	۱۰۰ گرم
49 mm	قطر خارجی سیلندر	
7 mm	ضخامت	
PMC	جنس	
78 mm	ارتفاع بدنه PMC	۲۰۰ گرم
66 mm	قطر خارجی سیلندر	
8 mm	ضخامت	
PMC	جنس	
PE	جنس	پایه سیلندر

# مزایا سیلندر هامر



- ✓ طول عمر بسیار زیاد
- ✓ الاستیسیته فوق العاده
- ✓ استحکام بی نظیر
- ✓ دقت ابعادی بالا
- ✓ عدم تاثیر پذیری از حرارت و نوع گچ
- ✓ عدم تغییر ابعاد در حین قالب گیری با گچ
- ✓ مقاومت حرارتی بالا (حداکثر ۳۰۰ درجه سانتی گراد)
- ✓ نوع پزشکی
- ✓ کامپوزیت از نوع PMC
- ✓ راحتی کار در حین خارج کردن سیلندر



# FARRELLO

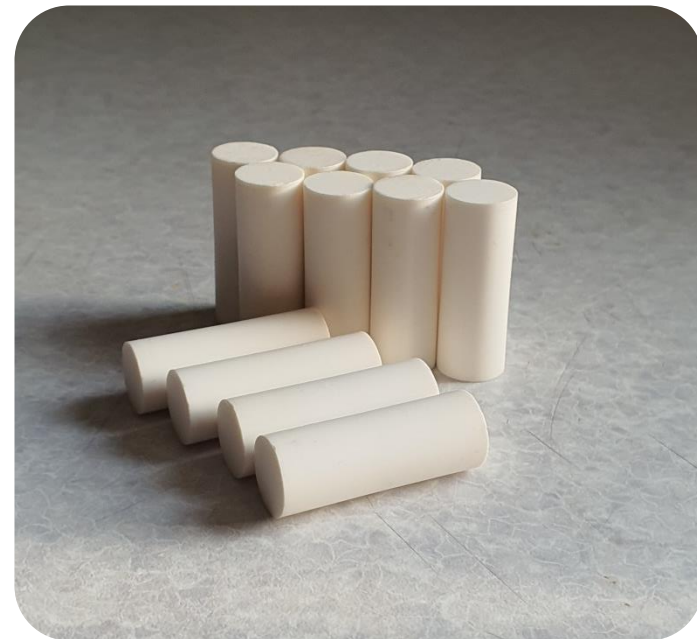
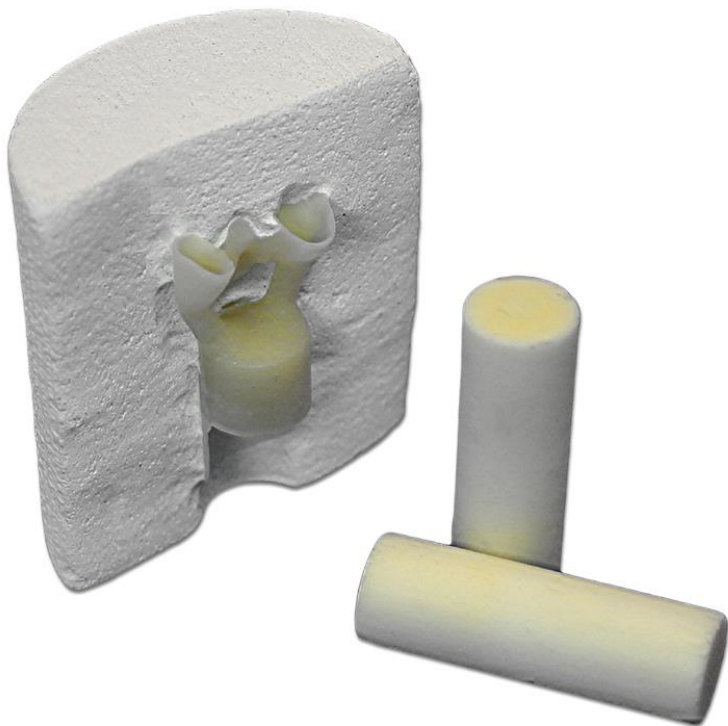
For All Pressable Systems

13 \* 35 mm  
**IPS Plunger**  
MADE IN GERMANY



# FARRELL PLUNGER

- طراحی پلانجر به گونه ای است که برای تمامی سیستم های سرامیک تحت فشار ایده آل می باشد.
- ابعاد این پلانجر (13mm\*35mm) می باشد که متناسب با اینگات های سه گرمی سیستم های IPS طراحی شده است.



13\*35 mm

# FARRELL PLUNGER

○ از مزایای پلانگر Farrell می توان به موارد ذیل اشاره نمود:

- تسهیل در پروسه تزریق
- مقرون به صرفه
- استفاده از مواد نسوز
- دانسیته بالا و عدم جذب آب
- مقاومت به شوک حرارتی بالا
- استحکام مکانیکی بالا ( تا ۴۵ راکول سختی)
- حفظ استحکام در دمای بالا (MAX:1400 C)
- عدم ایجاد Micro Crack در پروسه تزریق بر روی پلانگر
- عدم نیاز به عملیات حرارتی پیش گرم با توجه به مکانیزم تزریق اینگات های سرامیکی دستی و اتوماتیک
- آغشته نمودن پلانگر به سپریتور سبب جداسازی آسان Investment و اینگات از پلانگر و ارتقای عمر آن خواهد شد.
- نکته: انجام مکرر عملیات فرزکاری اپراتور (جهت جداسازی Investment و اینگات از پلانگر) باعث کاهش قطر و آسیب سطحی بدنه سرامیکی پلانگر می شود.



# PLUNGER: HUMMER



HIGH QUALITY PLUNGER

# HUMMER PLUNGER

○ از مزایای پلانگر Hummer می توان به موارد ذیل اشاره نمود:



- دانسیته بالا و عدم جذب آب
- کیفیت سطحی بالا
- مقاومت به شوک حرارتی بالا
- عدم ایجاد Micro Crack در پروسه تزریق بر روی پلانگر
- استحکام حرارتی تا ۲۰۰۰ درجه سانتیگراد
- استحکام مکانیکی بسیار بالا (۵۰ راکول سختی)
- متریکال درجه یک آلمانی

# SEPARATOR: IVODENT

سپریٹور ایوودنت





# سپریتور Ivodent

- متشکل از ذرات نانو متریک
- با بهره گیری از تکنولوژی روز دنیا
- جدا کننده اینگات از پلانگر
- افزایش طول عمر پلانگرهای دائمی
- بهبود کیفیت تزریق



IPS

# SPRUE GUIDE

FARRELL 

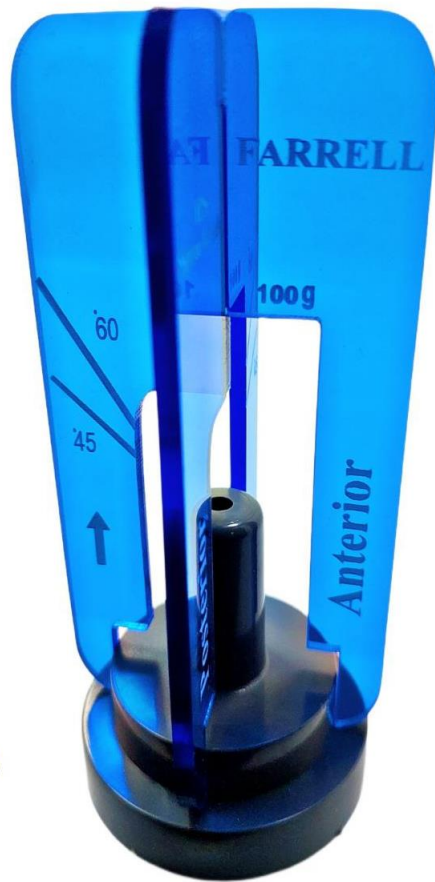
Posterior  
Anterior



IPS SPRUE GUIDE

FARRELL 

اسپرو گاید آی.پی.اس فارل



## اسپرو گاید فارل

- جهت اسپرو گذاری صحیح و حرفه ای در تکنیک IPS و ارتقا استحکام سیلندر
- تنظیم زاویه صحیح اسپروها بر روی پایه سیلندر (در ایندیکیشن های قدامی و خلفی)
  - زاویه ۴۵ تا ۶۰ درجه برای سیلندرهایی ۱۰۰ و ۲۰۰ گرمی



- تضمین فاصله صحیح از دیواره
  - حداقل فاصله ۵ میلی متری آبجکت ها از دیواره سیلندر
- بررسی میزان ضخامت کفی سیلندر
  - رعایت استاندارد ضخامت ۱۰ میلی متری برای کفی سیلندر



**ARMIN**  
**ARMIN**

**ARMIN WAX**

# BLUE CASTING WAX



موم آبی آرمین:

به منظور وکسپ، اینلی، آنلی، کرون، بریج (متال)

ایده آل برای PFM



ISO 1561:1975

# ARMIN PFM WAX

## موم وکسپ PFM, Inlay, Onlay آرمین:

- کیفیت بالا در زمان وکسپ (هندلینگ مناسب)
- متریال درجه ۱ (بدون ناخالصی و پروسیتی)
- پوشش بسیار عالی
- استحکام زیاد
- سهولت در استفاده



# YELLOW CASTING WAX



موم زرد آرمین:

به منظور وکسپ در کیس های لمینیت، اینلی، آنلی، کرون، بریج (شیشه-سرامیک، پرسن)

ایده آل برای IPS



# ARMIN IPS WAX

## موم وکسپ IPS آرمین:



- متریال درجه ۱ (بدون ناخالصی و پروسیتی)
- مقاومت بالا در برابر ترک خوردن و شکسته شدن
- استحکام زیاد
- حفظ ابعاد دقیق (بدون تغییر ابعادی)
- تغییرات حجمی کنترل شده با گچ های اینوسمنت
- مقاومت کافی در زمان خارج نمودن آبجکت از دای



گروه موم های مرفه ای کالین

# KALIN Modeling Wax

موم رنگ دندان مدلینگ و بیلد آپ KALIN "رنگ A1"  
موم اسکن (جهت ریلیف و آندرکات)



- درصد خلوص بالای موم
- متریال درجه ۱ (بدون ناخالصی و پروسیتی)
- ایجاد آناتومی و مدلینگ با دقتی بالا
- انعطاف و بیلد آپ عالی
- ایده آل جهت ریلیف و آندرکات برای اسکن

# KALIN Diagnostic Wax



## موم طوسی و کسپ تشخیصی KALIN "طوسی"

- تشخیص آسان ضخامت و کسپ
- تراش پذیری بی نظیر
- عدم چسبندگی تراشه های حاصل از پرداخت به سطح و کسپ
- پوشانندگی عالی
- فیلتراسیون چند مرحله ای با کمک دستگاه های مدرن به منظور دستیابی به خلوص بالای موم
- متریکال درجه یک

# KALIN *Cervical Wax*

## موم سرویکال (مارژین) KALIN "قرمز"



- درصد خلوص بالای موم
- متریال درجه ۱ (بدون ناخالصی و پروسیتی)
- هندلینگ بسیار عالی در ناحیه سرویکال
- استحکام زیاد
- حفظ دقت ابعادی در ناحیه مارجین
- پوشانندگی عالی

# R-Sep Separator

سپریتور گچ از گچ

آر سب



- ✓ جدا سازی آسان گچ بیس از گچ ولتیکس
- ✓ ایده آل برای انواع دای ها با پین های فلزی و پلیمری
- ✓ ایجاد سطحی صاف و یکنواخت بین دو گچ و حفظ کیفیت سطحی آن
- ✓ دقت ابعادی بالا (حفظ ابعاد دقیق پین داخل Cast)
- ✓ نشست دقیق دای ها در مکان خود
- ✓ بدون نیاز به زمان خشک شدن
- ✓ بدون ایجاد ضخامت بین دو گچ

*It Separates easily*

۲۵۰ میلی لیتر



# Vacu Film

## WAX CLEANER

DEBUBBLIZER & WAX PATTERN CLEANER



### وکس کلینر:

- \* پاک شدن کامل سطح موم از تمامی چربی ها
- \* ایجاد لایه میکرومتریک بر روی سطح وکسپ
- \* جدا سازی راحت گچ از فریم پس از تزریق
- \* جلوگیری از ایجاد حباب در تزریق های

IPS , PFM

*Kalin*

250 ML

# *R.L.R ACID*

Reaction Layer Remover



IPS

## *R.L.R Acid* Reaction Layer Remover



حذف کننده تخصصی ریکشن لیرها از لمینیت و Core IPS

- R.L.R Acid
- R.L.R Time: 10 ~ 30 min
- Ready to use
- 250 ml

# R.L.R ACID

## REACTION.LAYER.REMOVER

حذف ریکشن لیرها (Reaction Layer) از لمینیت بعد از شکافتن سیلندر و استخراج فریم

ریکشن لیرهایی که در پروسه تزریق اینگات های شیشه سرامیک در تکنیک IPS با کوره های اتومات و یا پرس های دستی روی سطح لمینیت و یا داخل آن ایجاد می شود و با سندبلاست نیز برداشته نمی شود، تنها با کمک اسید تخصصی R.L.R (Reaction. Layer. Remover) از سطح لمینیت کنده می شود.

نحوه استفاده از اسید تخصصی R.L.R به شرح زیر می باشد:

- ابتدا با سندبلاست تمامی اینوستمنت ها را از سطح داخلی و خارجی فریم حذف نمایید. سپس با کمک فیت چکر، نشست فریم ها را بررسی نمایید.

- پس از نشست کامل فریم، آن را در اسید R.L.R در ظرف پلاستیکی داخل اولتراسونیک به مدت حداقل ۱۰ دقیقه و حداکثر ۳۰ غوطه ور نمایید.

**نکته:** اطمینان حاصل نمایید که مایع کل فریم را پوشانده است.

- در انتها فریم را با آب پاک شستشو و با باد خشک نمایید.

- با دقت ریکشن لیرهای جمع شده روی سطح به صورت سفیدک را با سندبلاست لایت با شن ۵۰ میکرون با فشار ۲ بار (معادل ۳۰ پاسکال) حذف نمایید.

- مطمئن شوید که ریکشن لیر در داخل و خارج فریم کاملا برطرف شده است. (در صورت نیاز پروسه فوق را مجدد تکرار نمایید).

- اگر ریکشن لیر کاملا برطرف نشده باشد، حباب هایی ایجاد می گردد که مشکل باندینگ و حتی ترک هایی را در لایه های سرامیکی (پرسلن) ایجاد می نماید.

**نکته:** اسید استفاده شده را در ظرف دیگری نگهداری نموده و بعد از تقریبا ۱۰ مرتبه استفاده و یا پس از ته نشین شدن آن، از اسید R.L.R جدید استفاده نمایید.

## *RLR Acid* Reaction Layer Remover



**نکته:** این اسید در حذف اینوست (گچ) از فریم تاثیر گذار است اما به طور کلی در تکنیک IPS با توجه به ساختار اینگات (لیتیوم دی سیلیکات)، اسیدی که گچ را از فریم حذف نماید وجود ندارد.

این اسید به منظور حذف ریکشن لیرها می باشد. لذا ابتدا از حذف کامل گچ از فریم با سنبلاست و همچنین بررسی نشست کار اطمینان حاصل نموده و پس از آن از اسید R.L.R (مطابق با دستور العمل ذکر شده) برای حذف ریکشن لیرها استفاده نمایید.

# *ETCHING ACID*

Hf Acid

اسید لائبراتوراری HF



○ In IPS technique Hydrofluoric Acid (HF) acid usually is used to etch the surface of the ceramic restoration. This acid increases surface relief in micromechanical bonding of resin cement to ceramic restoration.

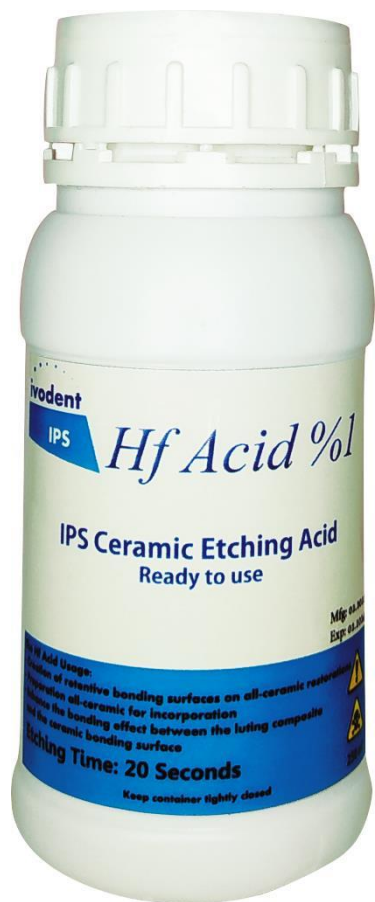
○ در تکنیک IPS، اسید هیدروفلوریک (HF) برای اچ کردن و کندکاری سطوح آبجکت های لیتیوم دی سیلیکات استفاده می شود. این اسید باعث تقویت پیوند میکرومکانیکی سمان به آبجکت های مذکور می شود.

○ For adequate adhesion of ceramics, the surface treatment of these ceramics with hydrofluoric acid (HF) is a well-accepted method as the acid dissolves the ceramic glass matrix, increasing free energy and surface porosity, and providing greater surface area for adhesion to resinous compounds.

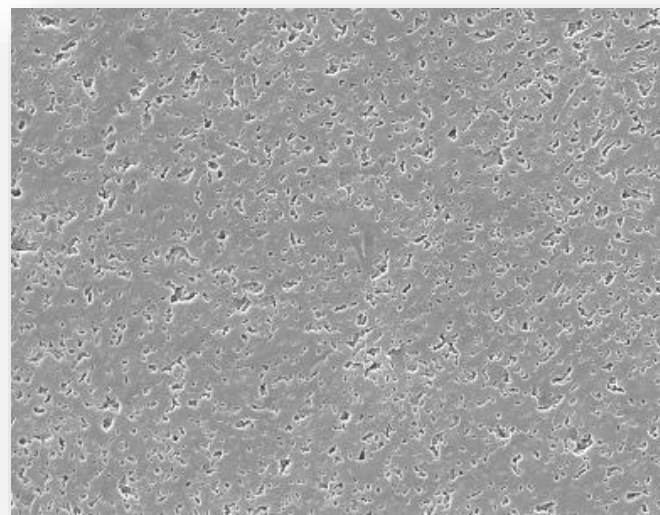
○ به منظور چسبندگی مستحکم لمینیت ها، در مرحله پایانی ساخت در لابراتوار، مقداری از این اسید را در سطح داخلی آن آغشته نموده که با این عملیات سطح شیشه ای آبجکت کندکاری شده و برای چسبندگی بیشتر آماده می شود.

IPS

## ETCHING ACID 1%



- Hf Acid 1%
- Etching Time: 20 Seconds
- Ready to use
- 250 ml

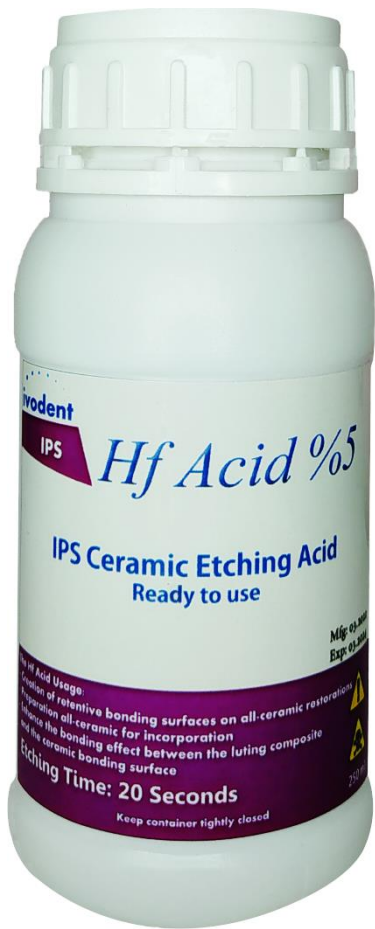


Resulted etching pattern on IPS Press with 1% Hf acid applied for 20 seconds.

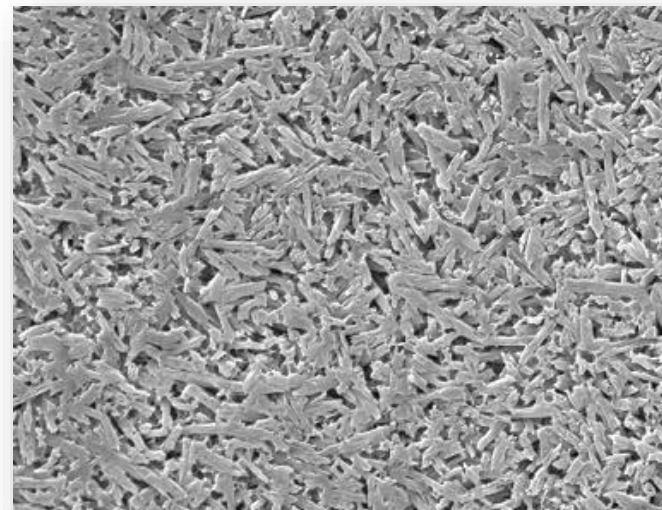
اچینگ تایم: حداکثر ۲۰ ثانیه

IPS

## *ETCHING ACID 5%*



- Hf Acid 5%
- Etching Time: 20 Seconds
- Ready to use
- 250 ml



Resulted etching pattern on IPS Press with 5% Hf acid applied for 20 seconds.

اچینگ تایم: حداکثر ۲۰ ثانیه



○ به منظور استفاده از اسید لابراتواری HF قبل از ارسال فریم به کلینیک، مقدار اندکی از اسید را داخل فریم آغشته نموده و پس از ۲۰ ثانیه، فریم را شستشو نمایید.

- توجه فرمائید این اسید، لابراتواری بوده و به هیچ عنوان برای استفاده کلینیکی نمی باشد.
- حتما در زمان استفاده از دستکش استفاده نمایید.





FARRELO 

SCAN LACQUER

# FARRELL

## SCAN LACQUER



Coating Thickness: 3  $\mu\text{m}$

### ○ لاک اسکن فارل

- قابلیت شناسایی برای تمام اسکنرها
- کاربرد آسان با کمک براش
- پوشش عالی
- ضخامت کم

FARRELO

# Porcelain Build Up Color

رنگ بیلد آپ پورسلن



# Porcelain Liquid Colors

## ○ رنگ های بیلد آپ پرسلن

مزایا:

- رنگ هایی با پوشش بسیار عالی برای انواع پودرها (با حداقل مقدار استفاده)
- بدون تاثیر بر استحکام، رنگ و شفافیت پرسلن بعد از پخت
- امکان تفکیک انواع دنتین ها و افکت ها در زمان لیرینگ
- ارتقاء تایمینگ بیلدآپ در زمان لیرینگ
- بهبود عملکرد در پروسه بیلدآپ
- حجم و غلظت مناسب
- امکان سفارش به صورت مجزا
- پک ۷ عدد حاوی یک عدد رایگان (۱+۶)

○ رنگ ها: قرمز، آبی، سبز، قهوه ای، زرد، بنفش، نارنجی

FARRELL 

# FARRELL Glaze Liquid

FARRELL 

IPS Stain & Glaze Liq  
15 MI + 5 MI Extra



**IPS Stain & Glaze Liq**



## ○ گل‌یز فارل

- امکان گل‌یز فریم IPS در دو حالت (با پودر و یا بدون آن)
- قوام مناسب
- ویسکوزیته پایین
- لعاب یکنواخت
- پوشش عالی
- ۲۰ میلی لیتر
- قابلیت استفاده در دماهای بالا (PFM , Zirconia)
- با گارانتی مرجوعی در صورت عدم رضایت





FARRELL   
**Frame Fix**

# FRAME FIX FARRELL

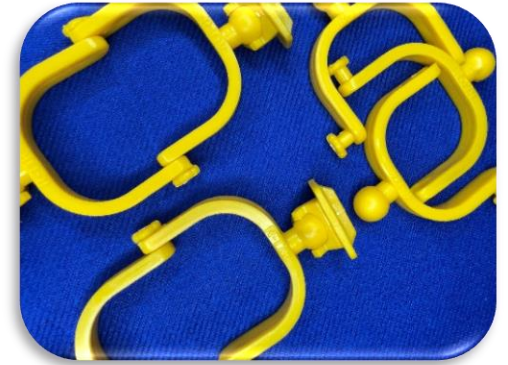


## فریم فیکس Frame Fix

- به منظور نگهداشت فریم ها (به ویژه لمینیت) در تکنیک زیرکونیا و IPS بر روی Cast در زمان پودر گذاری
- حذف تاثیر دوده بعد از پخت پرسلن
- چسبندگی مناسب و به اندازه جهت نگهداشت فریم و جدا کردن آن از کست بعد از پودر گذاری

# Articulator:

**R-Tik** { **R-Tik "U"**  
**R-Tik "Pro"**



## R-TIK "U"



### ○ آرتیک "یو"

- با فرمولاسیون منحصربه فرد شرکت دارادنت
- مقاومت بسیار بالا در بدنه و چنگک
- رنگ بندی زیبا و متنوع با پیگمنت بالا

○ سبز

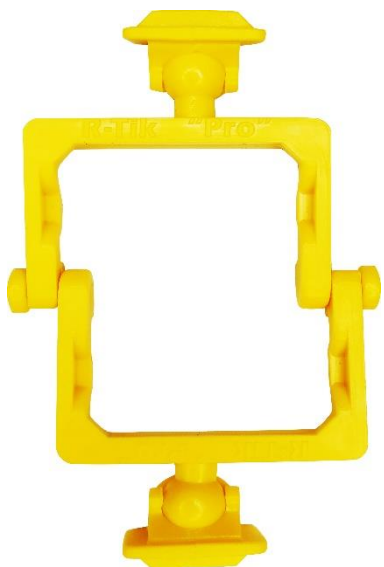
○ صورتی

○ زرد

○ آبی

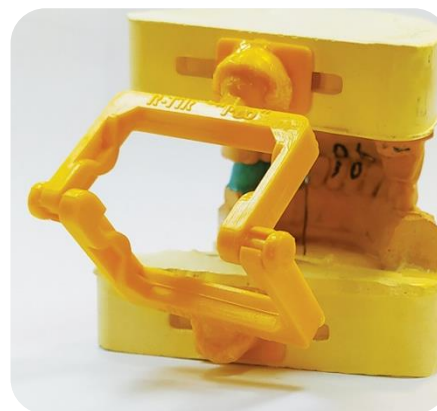
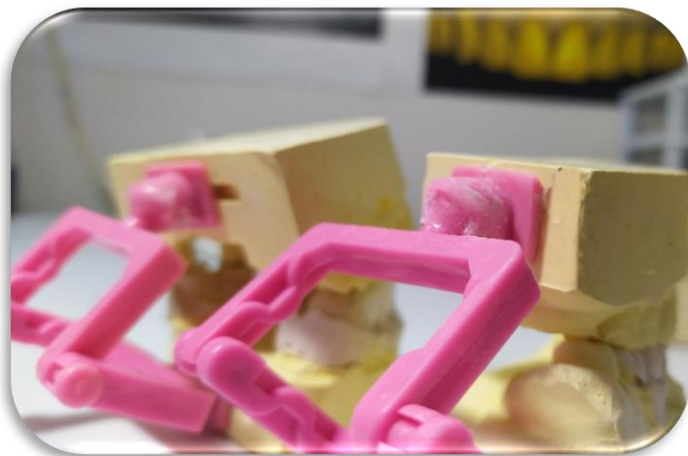


## R-TIK "PRO"



### ○ آرتیک بزرگ "حرفه ای"

- با فرمولاسیون منحصربه فرد شرکت دارادنت
- طراحی مهندسی آرتیک و تقویت پایه ها جهت بهبود عملکرد آرتیک
- Adjust و انطباق بی نظیر
- عملکردی مطابق با آرتیکلاتور سه پایه
- قابلیت استفاده در اسکنرها



# R-Pin





## R-PIN

### ○ پین های پلیمری “ آر-پین ”

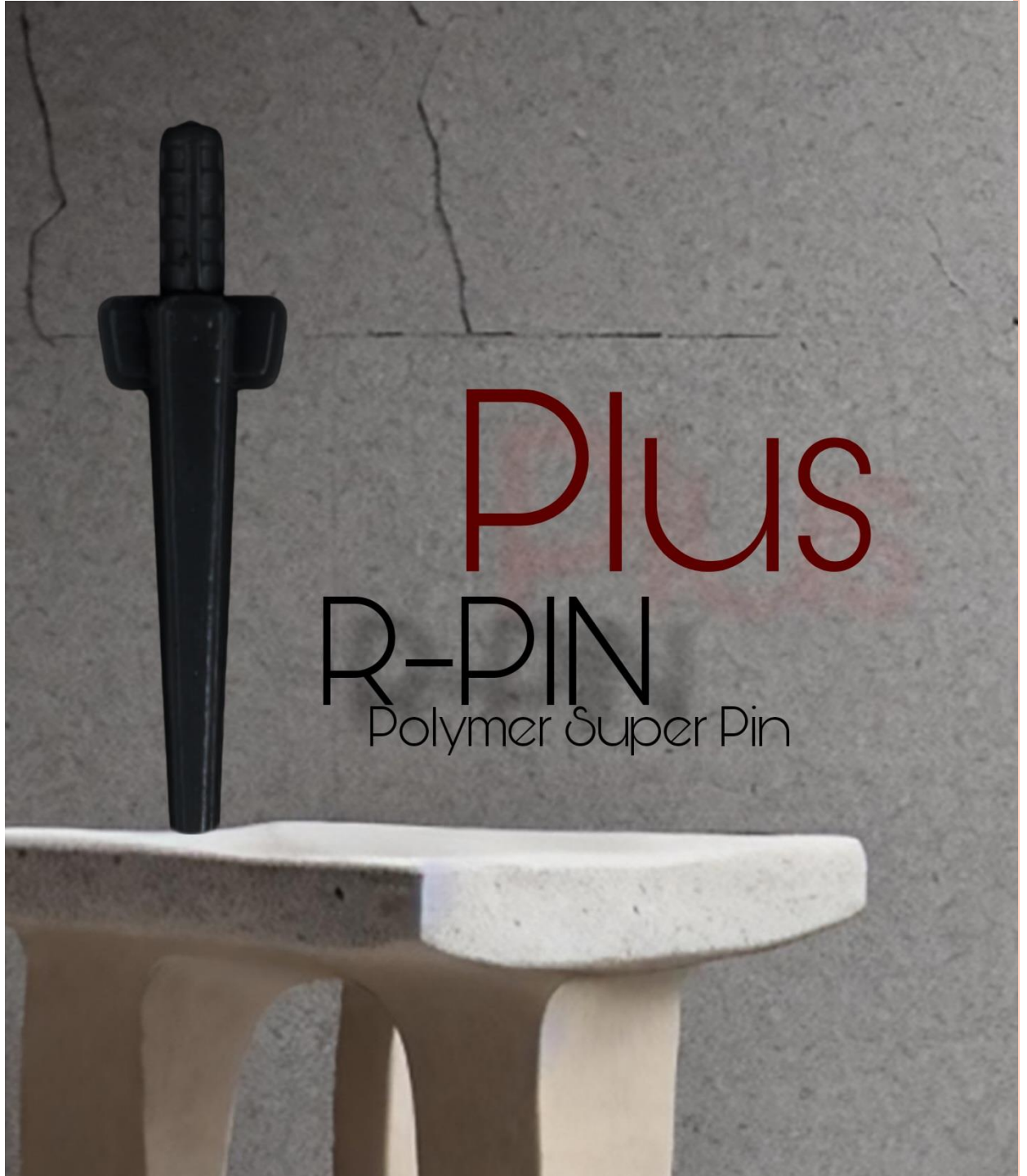
- محصولی دانش بنیان با پلیمر ثبت شده و منحصر به فرد شرکت دارادنت
- ایده آل برای دای ها (به ویژه دای های کمکی و کنتر)
- چسبندگی فوق العاده در قسمت تاژ پین به گچ با استفاده از چسب فوری
- حذف درگیری مکانیکی با گچ در زمان خروج به دلیل سطح صیقلی بدنه
- استحکام بالا
- اقتصادی و کاملا مقرون به صرفه



نکته: رعایت اصول قالب ریزی در کلیه پین ها الزامی است



**R-Pin<sup>+</sup>**



**Plus**  
**R-PIN**  
Polymer Super Pin

## ○ سوپر پین ها پلیمری “ آر-پین پلاس ”

- محصولی دانش بنیان با پلیمر ثبت شده و منحصر به فرد شرکت دارادنت
- مقاومت بسیار بالا در برابر ضربه (بدون تغییر حالت)
- ارتقا کیفی پین نسبت به محصول قبلی و شبیه سازی آن به پین های فلزی
- حذف درگیری مکانیکی با گچ
- ایده آل برای دای های اصلی
- بدون انعطاف در برابر فشار
- مقرون به صرفه

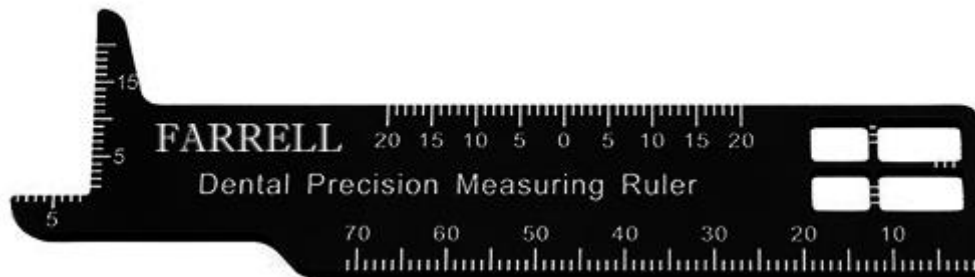
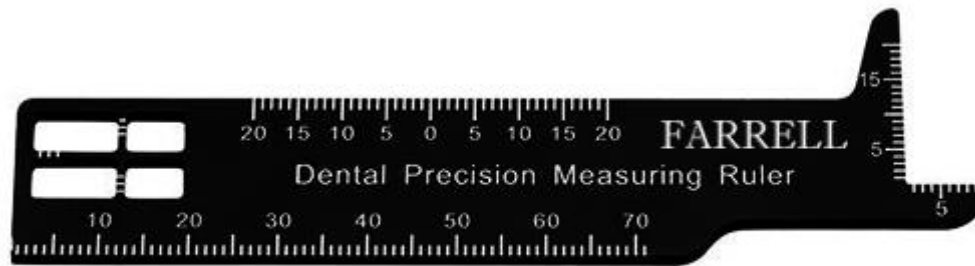


نکته: رعایت اصول قالب ریزی در کلیه پین ها الزامی است

FARRELL 

# Dental Analogy Guage

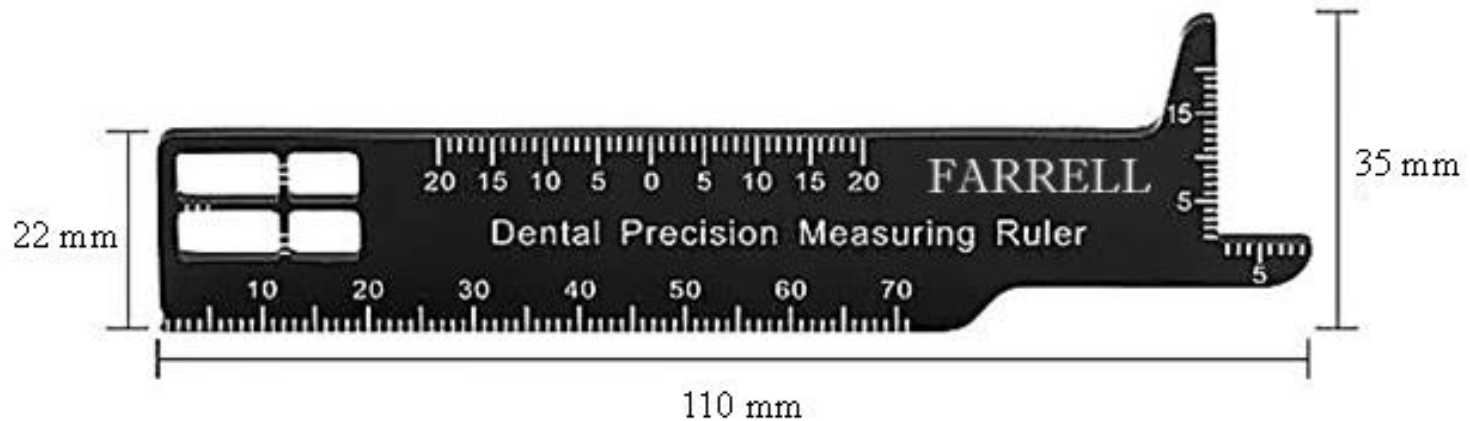
## Alpha «α»



# Dental Analogy Guage Alpha «α»

○ گيج قرينه سازي دندان آلفا

- اندازه گيري دقيق و چندگانه مقياس هاي دندان
- ساخته شده از آلومينيوم با كيفيت بسيار بالا
- قابليت اندازه گيري با هر دو طرف گيج
- بدنه با رنگ مقاوم و سبك
- قابليت اتوكلاو و ضد عفوني بدون محو شدن مقياس هاي روي گيج



# Dental Analogy Guage Alpha «α»

○ گيج قرينه سازی دندان آلفا

● کاربردها:

● قابل استفاده برای دندانپزشکان و دندانسازان

● جهت قرينه سازی دندان ها

● قابلیت اندازه گیری اندازه دندان، عرض آن، بایت عمودی، horizontal over jet

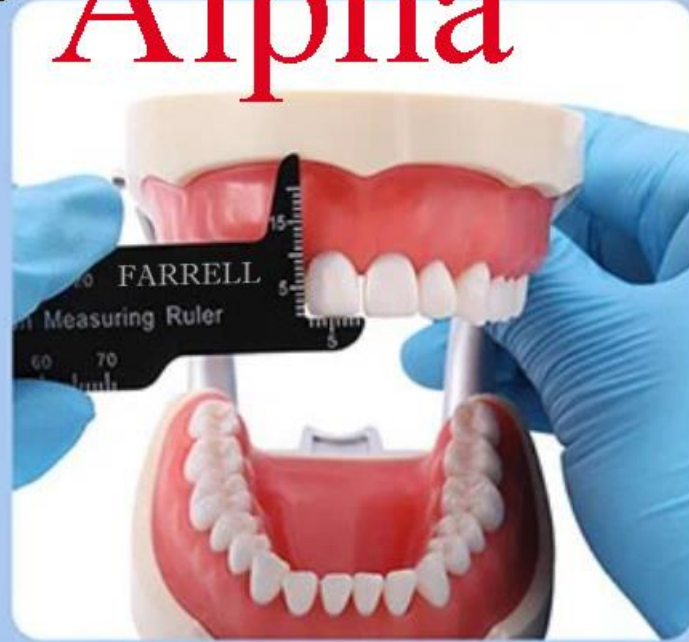
● دارای مقیاس های حرکتی باز و جانبی (having opening and lateral) (range of motion scales)





# Dental Analogy Guage

# Alpha



# Dental Photo Contrast

## Beta «β»



Without Contraster



With Contraster





# Dental Photo Contrast Beta «β»

## ○ گيج فوتو کنتراست بتا

- مناسب جهت عکاسی با بک گراند و پس زمینه مشکی از داخل دهان
- ارائه تصویری با جزئیات بیشتر برای دندانسازان و دندانپزشکان
- فوتو کنتراست بتا ایده آل جهت عکاسی دیجیتال و همچنین تهیه فیلم
- مناسب برای سیاه کردن، مات کردن پس زمینه عکس
- ارائه کنتراست بهتر به تصاویر و همچنین حذف عناصر غیر ضروری
- حذف نویز از داخل تصاویر و همچنین بهتر دیده شدن شفافیت لبه دندان‌های قدامی
- بهبود قابلیت مشاهده ترنسلسونسی دندان در عکس
- ساخته شده از فلز با مقاومت بالا در برابر خوردگی و سایش
- کمک به تشخیص بهتر رنگ دندان بیمار
- فوق العاده سبک، بادوام، طراحی زیبا و ارگونومیک
- با قابلیت شستشو و ضد عفونی کردن
- موثر در تشخیص پوسیدگی های ناحیه طوق دندان
- تشخیص تغییر رنگ دندان‌ها پس از سفید کردن (بلیچینگ)



# Dental Photo Contrast Beta «β»

## ○ گيج فوتو کنتراست بتا

- فوتو کنتراست بتا ۱ و ۲ به گونه‌ای طراحی شده‌اند تا امکان گرفتن عکس‌های دندان‌های قدامی با پس‌زمینه کاملاً مشکی مهیا شود. این ابزار داخل دهان را مات کرده و تصویر را برای بیماران قابل ارائه‌تر می‌کند. فوتو کنتراست بتا ۱ و ۲ همچنین می‌تواند به نشان دادن شفافیت انسیزال‌ها کمک کند.
- فوتو کنتراست بتا ۳ و ۴ برای متمرکز نمودن نماهای اکلوزال طراحی شده تا با کمک این ابزار انتهای خمیده لب را بلند و از دندان‌ها دور نمود. این امر از قرار گرفتن لب‌ها بر روی لبه انسیزال جلوگیری می‌نماید. همچنین از با کمک این ابزار می‌توان لب‌ها، بینی و سبیل را در عکس حذف و تمام تمرکز را بر روی کیس قرار داد.
- ابعاد سر اکلوزال: ۶۰ میلی‌متر عمق × ۸۰ میلی‌متر عرض (در عریض‌ترین قسمت)



FARRELL 

# Dental Analogy Guage

## Gamma « $\gamma$ »

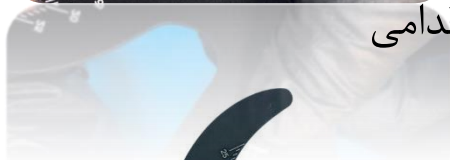


# Dental Analogy Guage Gamma « $\gamma$ »

○ گيج قرينه سازي و عكاسي گاما

کاربردها:

- گيج گاما (قرينه سازي و عكاسي - پک ۲ عددی)
- جهت قرينه سازي با کمک مقیاس های دقیق اندازه گیری از مرکز میدلاین
- دارای کادر مخصوص اندازه گیری سانترال ها و تقارن اولیه
- دارای نشان گر میدلاین و همچنین تقارن سازه ها در هر مرحله از پودر گذاری
- فوتو کنتراست گاما ایده آل جهت عكاسي دیجیتالی و همچنین تهیه فیلم با
- ایجاد پس زمینه مشکی از قسمت باکال دهان
- ارائه کنتراست بهتر به تصاویر و همچنین حذف عناصر غیرضروری
- حذف نویز از داخل تصاویر و همچنین بهتر دیده شدن شفافیت لبه دندان های قدامی
- ساخته شده از فلز با مقاومت بالا در برابر خوردگی و سایش
- سبک، بادوام، طراحی زیبا و ارگونومیک
- با قابلیت شستشو و ضد عفونی کردن در اتوکلاو

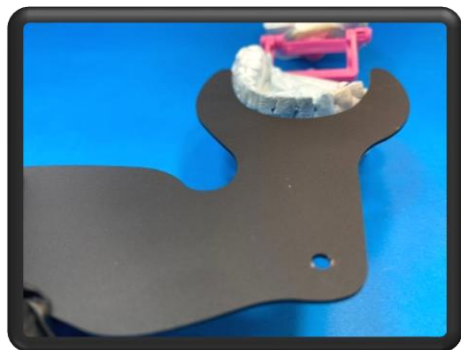


# Dental Analogy Guage Gamma « $\gamma$ »

○ گیج قرینه سازی و عکاسی گاما

• کاربردها:

- در یک طرف این ابزار کلیه درجه های مورد نیاز جهت اندازه گیری و در طرف دیگر آن، فاقد هر گونه علامتی می باشد تا امکان عکاسی با کمک این ابزار به بهترین شکل فراهم شود. این ابزار به گونه ای طراحی شده اند تا مکملی جهت فوتوکنتراست بتا بوده و امکان گرفتن عکس های دندان های قدامی با پس زمینه مشکی را به آسانی فراهم نماید. این ابزار برای متمرکز نمودن نماهای اکلوزال طراحی شده تا با کمک آن انتهای خمیده لب را بلند و از دندان ها دور نمود. این امر از قرار گرفتن لب ها بر روی لبه انسیزال جلوگیری می نماید. همچنین با کمک این ابزار می توان لبها، بینی و سبیل را در عکس حذف و تمام تمرکز را بر روی کیس قرار داد.
- ابعاد سر اکلوزال: ۶۰ میلی متر برای سایز لارج و ۵۰ میلی متر برای سایز مدیوم می باشد.







# IRAN Dental

## Sandblast

Model: ID-Twin



# Pen Sandblaster

## سندبلاست ۲ قلمه ایران دنتال

Model: ID-Twin



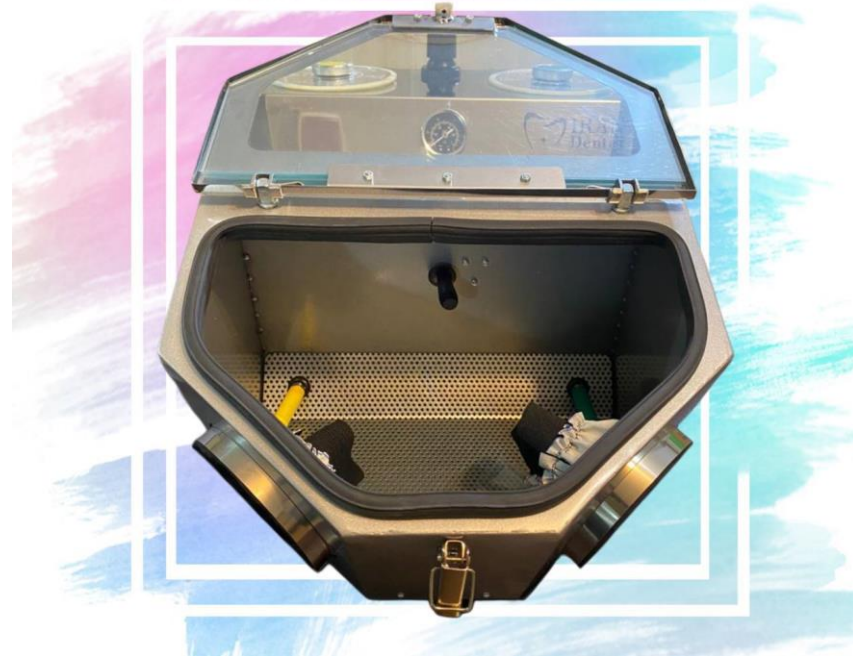
- دارای دو مخزن مجزا ذخیره شن
- حاوی دو هندپیس با خروجی الماسه (به منظور جلوگیری از سایش)
- مجهز به لوله خروجی جهت اتصال به ساکشن
- مجهز به لامپ کم مصرف LED جهت تسلط بیشتر بر روی کیس ها
- دارای ریگولاتور جهت تنظیم فشار باد
- قابلیت کارکرد دستگاه با شن های کمتر از ۷۰ میکرون و بیشتر از آن (در دو مخزن مجزا)
- درب قفل دار با شیشه بسیار مقاوم جهت جلوگیری از خروج شن و غبار از داخل محفظه دستگاه
- دارای اهرم داخل محفظه جهت تعویض سریع مخزن از یکی به دیگری (بدون نیاز به بیرون آوردن دست)
- دارای گیج فشار باد به منظور نمایش لحظه ای فشار باد خروجی از نازل ها
- مجهز به آستین هایی با کش جذب بمنظور جلوگیری از خروج شن و غبار به فضای بیرون از دستگاه
- با نصب و راه اندازی آسان و کارکردی عالی و بسیار مقاوم
- یک سال گارانتی و ۱۰ سال خدمات پس از فروش



**1 Year Guaranty**

**10 Years After Sale Service**





## Pen Sandblast

Model: ID-Twin	Volt: 220v 50 Hz
Dust Tank: 2 Tanks	Net. W: 14 kg
Pressure: 0 ~ 60 psi	Particle Size: 15 ~ 200 $\mu$ m



[www.IranDental.ir](http://www.IranDental.ir)

Made in Iran

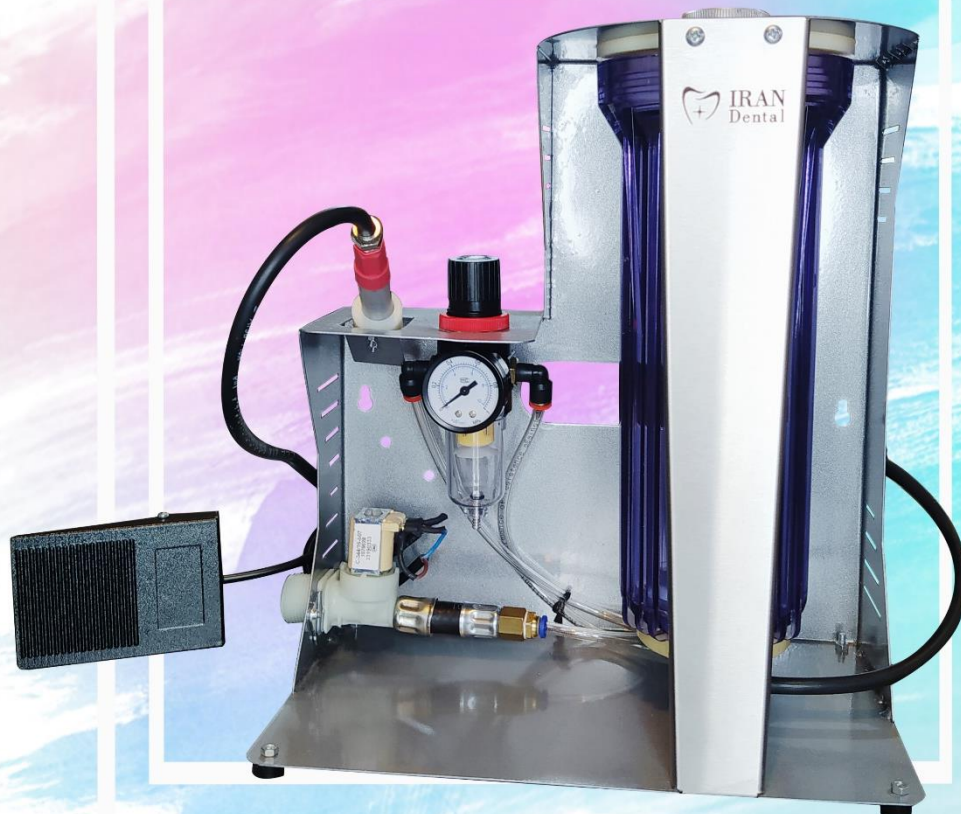




# IRAN Dental

## Sandblast

Model: ID-Mobile



# Sandblast

Model: ID-Mobile

## موبایل بلاست ایران دنتال



- حاوی یک هندپیس با خروجی الماسه (به منظور جلوگیری از سایش)
- دارای یک مخزن جهت ذخیره شن
- دارای ریگولاتور جهت تنظیم فشار باد
- پرتابل و قابلیت حمل آسان به مکان دلخواه
- قابلیت کارکرد دستگاه با شن های ۵۰ میکرون و بیشتر از آن
- دارای گیج فشار باد به منظور نمایش لحظه ای فشار باد خروجی از نازل
- با نصب و راه اندازی آسان و کارکردی عالی و بسیار مقاوم
- یک سال گارانتی و ۱۰ سال خدمات پس از فروش



**1 Year Guaranty**

**10 Years After Sale Service**





www.IranDental.ir

## Mobile Blast

Model: ID-Mobile	Volt: 220v 50 Hz
Dust Tank: 1 Tank	Net. W: 3.7 kg
Pressure: 0 ~ 60 psi	Particle Size: 15 ~ 200 $\mu$ m



**IRAN  
Dental**

www.IranDental.ir

Made in Iran







# IRAN Dental

## VIBRATOR

Model: ID-V1827



Model: ID-V1827

# Iran Dental Vibrator



## ویبراتور ایران دنتال

- دارای سیستم تغییر میزان لرزش به دو حالت ویبره ای و چکشی
- مجهز به سیستم ایجاد یکنواخت ویبره و تنظیم شدت آن
- حذف حباب در پروسه اینوستینگ و قالب ریزی در مدل سازی های دقیق
- رنگ ضد خش با بدنه ای مقاوم و با کیفیت بالا جهت جلوگیری از فرسایش در استفاده های مکرر
- قابل تنظیم جهت ایجاد لرزش بیشتر (با کمک تنظیم پیچ های زیر لاستیک دستگاه)
- قابلیت استفاده همزمان جهت ۶ سیلندر یا مفل
- تحمل وزن تا رنج ۲ کیلوگرم
- قابل استفاده در صنایع گوناگون
- با نصب و راه اندازی آسان



**1 Year Guaranty**

**10 Years After Sale Service**





## Vibrator

Model: ID-V1827	Volt: 220v 50 Hz
Amps: 0.5	Max Load: 2 Kg
Net. W: 7 Kg	DIM: 18*27*15 cm



**IRAN  
Dental**

www.IranDental.ir

Made in Iran







IRAN  
Dental

# Model Trimmer

Model: ID-T25



# Model Trimmer

## مدل تریمر ایران دنتال



Model: ID-T25

- مجهز به شیر برقی جهت پاشش اتوماتیک آب بر روی سنگ
- رنگ بسیار مقاوم کوره ای
- دارای صفحه الماسه و سنگ دو طرفه
- کاملاً بالانس شده و بدون لرزش و صدا
- قدرت بسیار بالا و عملکرد عالی موتور
- دارای صفحه تنظیم قالب استیل
- قابل استفاده برای انواع گچ های دندانسازی
- دارای صفحه آلومینیوم داخلی به منظور محافظت از سنگ و هدایت آب به قسمت خروجی
- سرعت ۱۴۰۰ دور بر دقیقه
- با نصب و راه اندازی آسان و کارکردی عالی و بسیار مقاوم
- یک سال گارانتی و ۱۰ سال خدمات پس از فروش



1 Year Guaranty

10 Years After Sale Service





## Model Trimmer

Model: ID-T25	Volt: 220v 50 Hz
Power: 550 w- ¾ HP	Rotational Speed: 1400 rpm
Disc Size: 25 cm	Water pressure: 0.5~2 kg/cm



**IRAN  
Dental**

[www.IranDental.ir](http://www.IranDental.ir)

Made in Iran







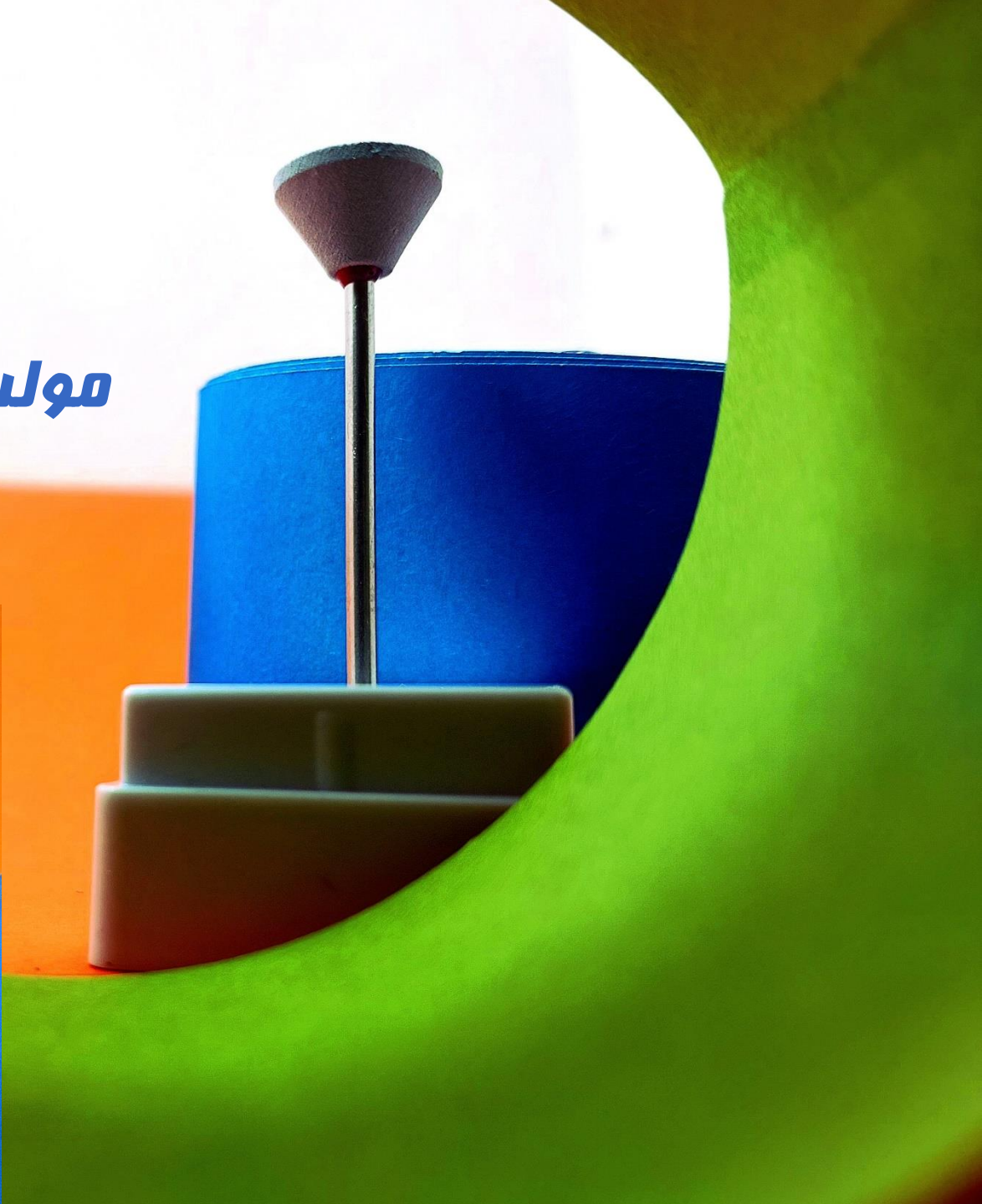
# IRAN Dental

## Centrifuge

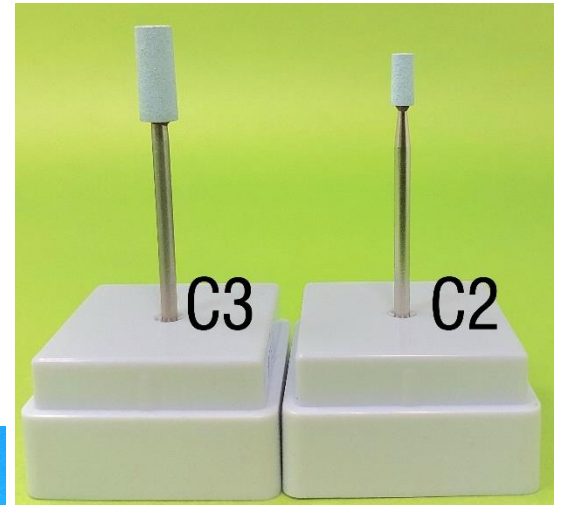
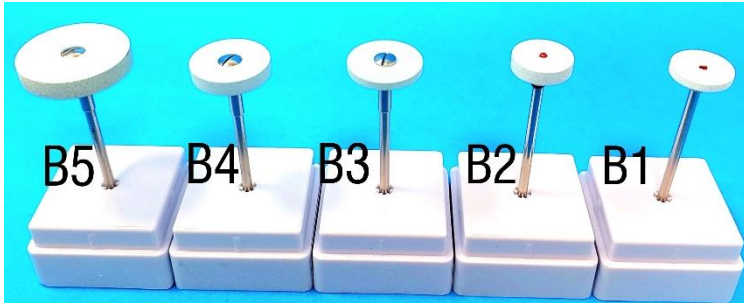
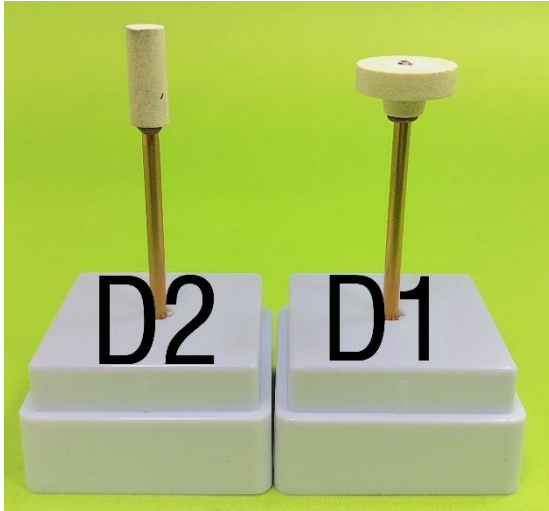


## سایر محصولات

# مولت های زیرکونیا







# DOWEL PIN

## داول پین غلاف دار



# اینکات و پودر های ایوکلا



# اسپری اسکن

## RACHEL

CadCam Scan Spray



# لاک اسکن



- ~ میکرو پودر شده
- همراه با نازل hightech
- ~ با پاشش یکنواخت و پر قدرت
- ۵L-۱L-۵۰۰MI
- ~ مناسب برای کلیه روش های اسکن و
- تمامه سیستم های اسکن
- ~ پاک شوندگی و خشک شوندگی در
- کمترین زمان
- ~ بدون ایجاد ضخامت



# شن سندبلاست (-۵ و -۱۱ میکرون)





## دیدگاه مشتریان

✓ جهت آگاهی از نظرات مشتریان به سایت ما به آدرس [www.IranDental.ir](http://www.IranDental.ir) مراجعه نمایید.

✓ اخبار جدید ما در کانال اینستاگرام شرکت با آدرس [Daradent.ir](https://www.instagram.com/Daradent.ir) در دسترس همه عزیزان و مشتاقان این حرفه قرار داد. اخبار ما را دنبال نمایید....



*Website: [www.IranDental.ir](http://www.IranDental.ir)*

*Instagram: [Daradent.ir](https://www.instagram.com/Daradent.ir)*



*Head Office:*

*DaraDent: 021- 263 170 63*

*021- 22 52 98 19*

*DaraShop: 021- 22 52 98 19*

*Contact Us:*

*Mobile: +98 912 84 73 974*



*Instagram: DaraDent.ir  
DaraShop\_co*



*Telegram: t.me/DaraShop\_co  
t.me/DaraShop\_co1*



*[www.DaraDent.ir](http://www.DaraDent.ir)  
[www.IranDental.ir](http://www.IranDental.ir)*

*Email : Info@IranDental.ir*